

FYH®

SN 轴承座

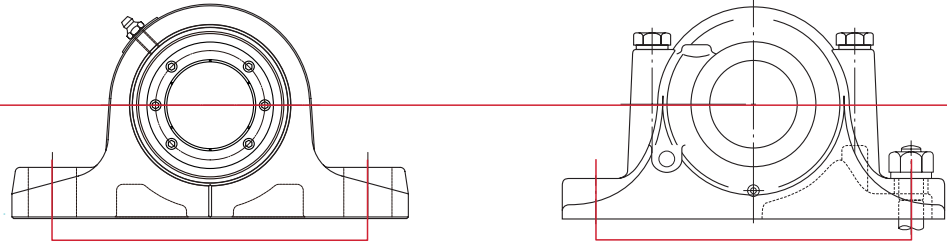
安装简便 & 使用寿命长



在取得专利的Z锁紧方式和止动螺钉式球面滚子带座轴承的基础上，增加了可与一般性SN对开式轴承座互换的SN型轴承座。

FYH SN轴承组件与SN对开式轴承组件的比较

芯高相同
安装孔距相同



	FYH SN轴承组件	SN对开式轴承组件
轴承座	一体式球墨铸铁	对开式灰铁
锁紧方式	Z锁紧方式或止动螺钉	紧定套
密封圈	接触内圈 FYH原创可调心的3重密封圈	接触安装轴的密封圈
润滑脂	复合磺酸钙基润滑脂	无
安装	10分钟以内	45分钟以上

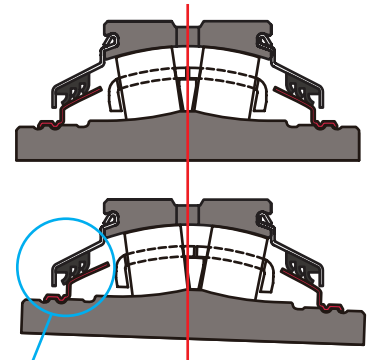


获得专利的ZLOCK是史上首个用锥度内径固定环的锁紧系统。仅仅通过圆柱头螺钉的均等紧固，专用的内径锥度固定环就可以毫不损伤主轴的固定在轴上，并保持最大的锁紧力，是能够全周360度均等锁紧的锁紧系统。拆卸非常简单，只需将安装用螺钉拆下，旋入2处拆卸用螺栓孔即可轻松拆卸。



FYH独创3重密封圈

三重密封唇的密封圈与防尘环配合，可以保持均等接触力，并适应轴的任意角度变化。这种已经取得专利的密封圈设计，可以保护轴承免受各种污物、尘土的影响，延长轴承的使用寿命。还有适应主轴伸缩的膨胀式样可供选择。



无论内圈向哪个角度调心，三重密封圈都可以持续保持一定的接触起到防尘效果。

像碎石、水泥、林业、造纸和冶炼这样的使用条件，异物的侵入是轴承要面临最大的问题。安装在对开轴承座上的单一密封唇密封圈与安装主轴发生接触会造成磨损。FYH独创的3重密封圈接触内圈（防尘环），可以适应对开式轴承座不能实现的 $\pm 2^\circ$ 的安装轴调心角度。

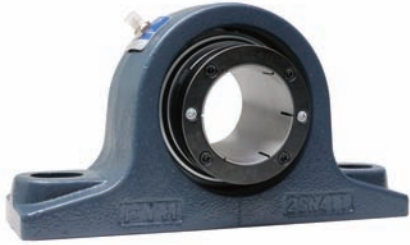
对开式轴承组件用紧定套固定在轴上时，为了不过紧也不过松地进行紧固需要耗费很长时间，也需要一定的技巧。FYH独创的Z锁紧方式与对开式轴承组件相比，安装更快、更简单，一般10分钟以内就可以轻松完成安装。使用FYH SN轴承组件可以大幅缩短时间、降低人工费。

ZS2SN, XS2SN
圆柱孔
 (带Z式固定环)
 (带止动螺钉)
 $d 1\frac{3}{8} \sim 4$ inch
 40 ~ 100 mm

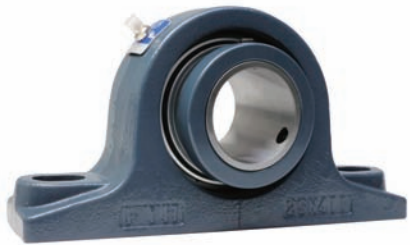
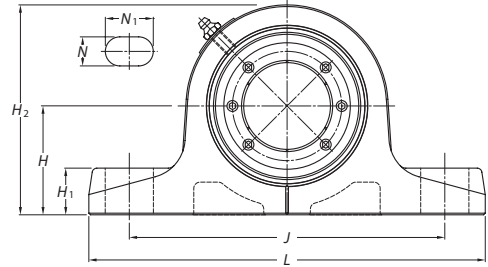
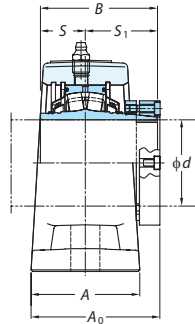
从安装底面到球状轴承座中心的距离的偏差 (ΔH_s)

Unit: mm

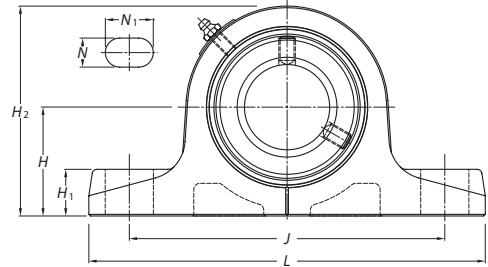
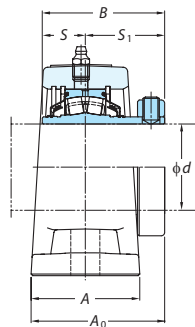
轴承座公称型号	ΔH_s
ZSN408 ~ ZSN409	± 0.15
ZSN410 ~ ZSN420	± 0.16



ZS2SN



XS2SN

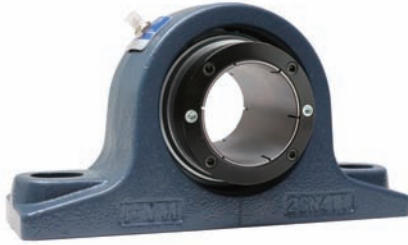


轴径 inch mm d	尺寸 inch mm												组件的 公称型号	适用轴承的 公称型号	组件的 公称型号	适用轴承的 公称型号	安装螺栓的 公称型号 inch mm	
	H	L	A	J	N	N_1	H_1	H_2	A_0	B	S	S_1						
$1\frac{3}{8}$														ZS2SN408-22	ZS408-22	XS2SN408-22	XS408-22	
$1\frac{7}{16}$	$2\frac{3}{8}$	$8\frac{1}{16}$	$2\frac{3}{8}$	$6\frac{1}{2}$	$\frac{19}{32}$	$\frac{31}{32}$	$\frac{31}{32}$	$4\frac{13}{32}$	$2\frac{23}{32}$	2.531	1	1.531		ZS2SN408-23	ZS408-23	XS2SN408-23	XS408-23	$\frac{1}{2}$
$1\frac{1}{2}$	60	205	60	164.8	15	24.8	25	112	68.9	64.3	25.4	38.9		ZS2SN408-24	ZS408-24	XS2SN408-24	XS408-24	M12
40														ZS2SN408	ZS408	XS2SN408	XS408	
$1\frac{11}{16}$														ZS2SN409-27	ZS409-27	XS2SN409-27	XS409-27	
$1\frac{3}{4}$	$2\frac{3}{8}$	$8\frac{1}{16}$	$2\frac{3}{8}$	$6\frac{19}{32}$	$\frac{19}{32}$	$\frac{7}{8}$	$\frac{31}{32}$	$4\frac{17}{32}$	$2\frac{27}{32}$	2.657	1	1.657		ZS2SN409-28	ZS409-28	XS2SN409-28	XS409-28	$\frac{1}{2}$
$1\frac{5}{8}$	60	205	60	167.5	15	22.5	25	115	72.1	67.5	25.4	42.1		ZS2SN409	ZS409	XS2SN409	XS409	M12
45														ZS2SN409	ZS409	XS2SN409	XS409	
$1\frac{15}{16}$														ZS2SN410-31	ZS410-31	XS2SN410-31	XS410-31	
2	$2\frac{3}{4}$	$10\frac{1}{32}$	$2\frac{3}{4}$	8	$\frac{25}{32}$	$1\frac{7}{32}$	$1\frac{3}{32}$	$5\frac{1}{8}$	$3\frac{7}{32}$	2.843	1	1.843		ZS2SN410	ZS410	XS2SN410	XS410	$\frac{5}{8}$
50	70	255	70	203	20	31	28	130	81.8	72.2	25.4	46.8		ZS2SN410-32	ZS410-32	XS2SN410-32	XS410-32	M16
55														ZS2SN411	ZS411	XS2SN411	XS411	
$2\frac{3}{16}$	$2\frac{3}{4}$	$10\frac{1}{32}$	$2\frac{3}{4}$	8	$\frac{25}{32}$	$1\frac{7}{32}$	$1\frac{3}{16}$	$5\frac{5}{16}$	$3\frac{3}{16}$	2.937	1.126	1.811		ZS2SN411-35	ZS411-35	XS2SN411-35	XS411-35	$\frac{5}{8}$
$2\frac{1}{4}$	70	255	70	203	20	31	30	135	81	74.6	28.6	46		ZS2SN411-36	ZS411-36	XS2SN411-36	XS411-36	M16
60														ZS2SN412	ZS412	XS2SN412	XS412	
$2\frac{7}{16}$	$3\frac{5}{32}$	$11\frac{1}{32}$	$3\frac{5}{32}$	$8\frac{11}{16}$	$\frac{25}{32}$	$1\frac{5}{16}$	$1\frac{3}{16}$	$6\frac{3}{32}$	$3\frac{17}{32}$	3.205	1.252	1.953		ZS2SN413-39	ZS413-39	XS2SN413-39	XS413-39	$\frac{5}{8}$
$2\frac{1}{2}$	80	280	80	220.5	20	33.5	30	155	89.6	81.4	31.8	49.6		ZS2SN413-40	ZS413-40	XS2SN413-40	XS413-40	M16
65														ZS2SN413	ZS413	XS2SN413	XS413	
70														ZS2SN414	ZS414	XS2SN414	XS414	
$2\frac{11}{16}$	$3\frac{3}{4}$	$12\frac{7}{16}$	$3\frac{17}{32}$	$10\frac{3}{32}$	$\frac{31}{32}$	$1\frac{11}{32}$	$1\frac{1}{4}$	$6\frac{15}{16}$	$4\frac{1}{8}$	3.594	1.252	2.343		ZS2SN415-43	ZS415-43	XS2SN415-43	XS415-43	$\frac{7}{8}$
$2\frac{3}{4}$	95	316	90	256.4	25	34.1	32	176	104.5	91.3	31.8	59.5		ZS2SN415-44	ZS415-44	XS2SN415-44	XS415-44	M22
$2\frac{15}{16}$														ZS2SN415-47	ZS415-47	XS2SN415-47	XS415-47	
75														ZS2SN415	ZS415	XS2SN415	XS415	
3														ZS2SN415-48	ZS415-48	XS2SN415-48	XS415-48	
80														ZS2SN416	ZS416	XS2SN416	XS416	$\frac{7}{8}$
$3\frac{1}{4}$	$3\frac{15}{16}$	$13\frac{19}{32}$	$3\frac{15}{16}$	$11\frac{3}{32}$	$\frac{31}{32}$	$1\frac{11}{32}$	$1\frac{3}{8}$	$7\frac{25}{32}$	$4\frac{17}{32}$	4.079	1.516	2.563		ZS2SN417-52	ZS417-52	XS2SN417-52	XS417-52	$\frac{7}{8}$
	100	345	100	281.8	25	34	35	198	115.1	103.6	38.5	65.1		ZS2SN417	ZS417	XS2SN417	XS417	M22
$3\frac{1}{2}$	$4\frac{13}{32}$	$13\frac{19}{32}$	$3\frac{15}{16}$	$11\frac{1}{32}$	$\frac{31}{32}$	$1\frac{1}{2}$	$1\frac{3}{8}$	$8\frac{9}{32}$	$4\frac{17}{32}$	4.079	1.516	2.563		ZS2SN418-55	ZS418-55	XS2SN418-55	XS418-55	1
$3\frac{7}{16}$	112	345	100	280.2	25	38	35	210	115.1	103.6	38.5	65.1		ZS2SN418-56	ZS418-56	XS2SN418-56	XS418-56	M27
$3\frac{1}{2}$														ZS2SN418	ZS418	XS2SN418	XS418	
$3\frac{15}{16}$	$4\frac{13}{32}$	$14\frac{31}{32}$	$4\frac{11}{32}$	$12\frac{3}{16}$	$1\frac{5}{32}$	$1\frac{11}{16}$	$1\frac{9}{16}$	$8\frac{19}{32}$	$4\frac{23}{32}$	4.079	1.516	2.563		ZS2SN420	ZS420	XS2SN420	XS420	1
4	125	410	120	335.2	29	46.8	45	239	132.6	113.9	41.3	72.6		ZS2SN420-63	ZS420-63	XS2SN420-63	XS420-63	M27
														ZS2SN420-64	ZS420-64	XS2SN420-64	XS420-64	

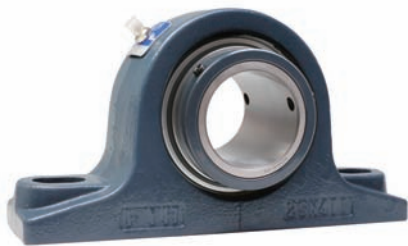
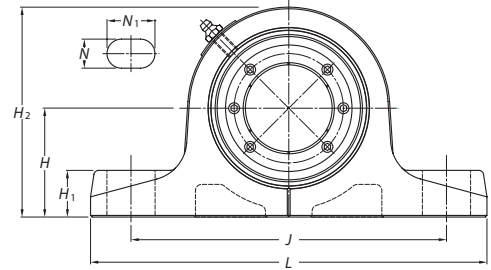
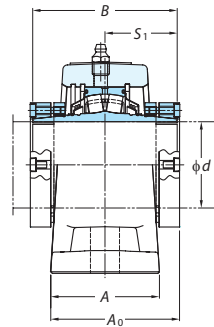
ZDS2SN, XDS2SN
圆柱孔
 (带Z式固定环(两侧))
 (带止动螺钉(两侧))
 $d \frac{27}{16} \sim 4$ inch
 60 ~ 100 mm

从安装底面到球状轴承座中心的距离的偏差 (ΔH_s)

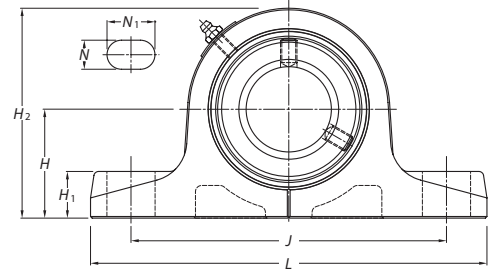
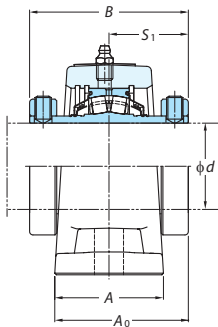
Unit: mm	
轴承座公称型号	ΔH_s
2SN412 ~ 2SN420	± 0.16



ZDS2SN



XDS2SN



轴径 inch mm d	尺寸 inch mm											组件的 公称型号	适用轴承的 公称型号	组件的 公称型号	适用轴承的 公称型号	安装螺栓的 公称型号 inch mm	
	H	L	A	J	N	N_1	H_1	H_2	A_0	B	S_1						
60 $\frac{27}{16}$ $2\frac{1}{2}$	$3\frac{5}{32}$	$11\frac{1}{32}$	$3\frac{5}{32}$	$8\frac{11}{16}$	$\frac{25}{32}$	$1\frac{5}{16}$	$1\frac{3}{16}$	$6\frac{3}{32}$	$3\frac{17}{32}$	3.906	1.953	ZDS2SN412 ZDS2SN413-39 ZDS2SN413-40 ZDS2SN413	ZDS412 ZDS413-39 ZDS413-40 ZDS413	XDS2SN412 XDS2SN413-39 XDS2SN413-40 XDS2SN413	XDS412 XDS413-39 XDS413-40 XDS413	$\frac{5}{8}$ M16	
65 $2\frac{11}{16}$ $2\frac{3}{4}$ $2\frac{15}{16}$	$3\frac{3}{4}$	$12\frac{7}{16}$	$3\frac{17}{32}$	$10\frac{3}{32}$	$\frac{31}{32}$	$1\frac{11}{32}$	$1\frac{1}{4}$	$6\frac{15}{16}$	$4\frac{1}{8}$	4.686	2.343	ZDS2SN414 ZDS2SN415-43 ZDS2SN415-44 ZDS2SN415-47 ZDS2SN415 ZDS2SN415-48	ZDS414 ZDS415-43 ZDS415-44 ZDS415-47 ZDS415 ZDS415-48	XDS2SN414 XDS2SN415-43 XDS2SN415-44 XDS2SN415-47 XDS2SN415 XDS2SN415-48	XDS414 XDS415-43 XDS415-44 XDS415-47 XDS415 XDS415-48	$\frac{7}{8}$ M22	
75 3	$3\frac{15}{16}$	$13\frac{19}{32}$	$3\frac{15}{16}$	$11\frac{3}{32}$	$\frac{31}{32}$	$1\frac{11}{32}$	$1\frac{3}{8}$	$7\frac{25}{32}$	$4\frac{17}{32}$	5.126	2.563	ZDS2SN416	ZDS416	XDS2SN416	XDS416	$\frac{7}{8}$ M22	
80 $3\frac{1}{4}$	$4\frac{13}{32}$	$13\frac{19}{32}$	$3\frac{15}{16}$	$11\frac{1}{32}$	$\frac{31}{32}$	$1\frac{1}{2}$	$1\frac{3}{8}$	$8\frac{9}{32}$	$4\frac{17}{32}$	5.126	2.563	ZDS2SN417-52 ZDS2SN417	ZDS417-52 ZDS417	XDS2SN417-52 XDS2SN417	XDS417-52 XDS417	$\frac{7}{8}$ M22	
85 $3\frac{7}{16}$ $3\frac{1}{2}$	$4\frac{13}{32}$	14	$3\frac{1}{32}$	$4\frac{11}{32}$	$12\frac{3}{16}$	$1\frac{5}{32}$	$1\frac{11}{16}$	$1\frac{9}{16}$	$8\frac{19}{32}$	$4\frac{23}{32}$	5.126	2.563	ZDS2SN418-55 ZDS2SN418-56 ZDS2SN418	ZDS418-55 ZDS418-56 ZDS418	XDS2SN418-55 XDS2SN418-56 XDS2SN418	XDS418-55 XDS418-56 XDS418	1 M27
90 $3\frac{1}{2}$ 4	$4\frac{29}{32}$	$16\frac{5}{32}$	$4\frac{23}{32}$	$13\frac{3}{16}$	$1\frac{5}{32}$	$1\frac{27}{32}$	$1\frac{25}{32}$	$9\frac{13}{32}$	$5\frac{7}{32}$	5.716	2.858	ZDS2SN420 ZDS2SN420-63 ZDS2SN420-64	ZDS420 ZDS420-63 ZDS420-64	XDS2SN420 XDS2SN420-63 XDS2SN420-64	XDS420 XDS420-63 XDS420-64	1 M27	