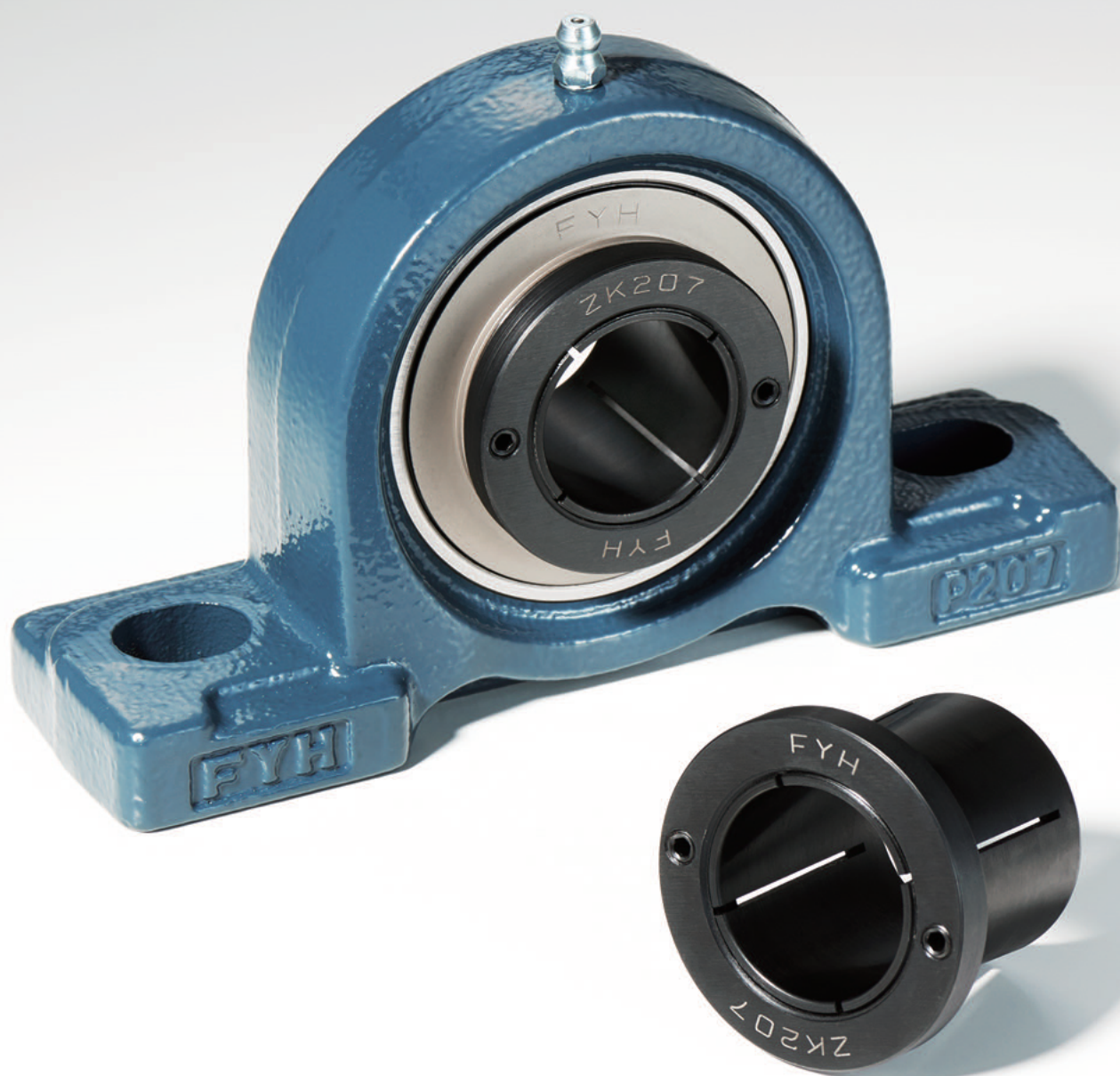


# FYH

# Z LOCK<sup>®</sup> SLEEVE



## 紧定套锁紧方式的革新

# FYH对紧定套的再创新样式



ZK系列是具有革命性锁紧系统Z-LOCK(专利产品)的滚珠轴承版本。新的ZK系列，是FYH独有的Z-LOCK套筒替代传统紧定套，与锥孔UK轴承所组成的轴承组件。传统的UK系列轴承组件基本上是轴承与紧定套分开来生产与销售的，但与之相比，ZK系列轴承组件是出厂前就已经组装为一体，做到开箱即可直接使用。ZK系列轴承组件的安装也具有划时代的便利性，只需一支内六角扳手将两个紧固螺钉拧紧即可完成安装。不需要力矩扳手，也不会出现用力过度而影响轴承内部游隙的情形。



ZK系列轴承组件，只使用一支内六角扳手即可完成安装。并且在不影响轴承内部游隙的同时，可获得比传统紧定套更强大的锁紧效果。



传统的UK轴承组件在安装时需要很多工具。在使用力矩扳手套紧的同时，还需要参照样本册的紧固力矩表。如锁紧过度，就会挤压轴承内部游隙，从而影响到轴承的使用寿命。