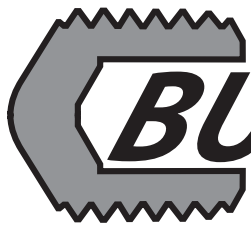
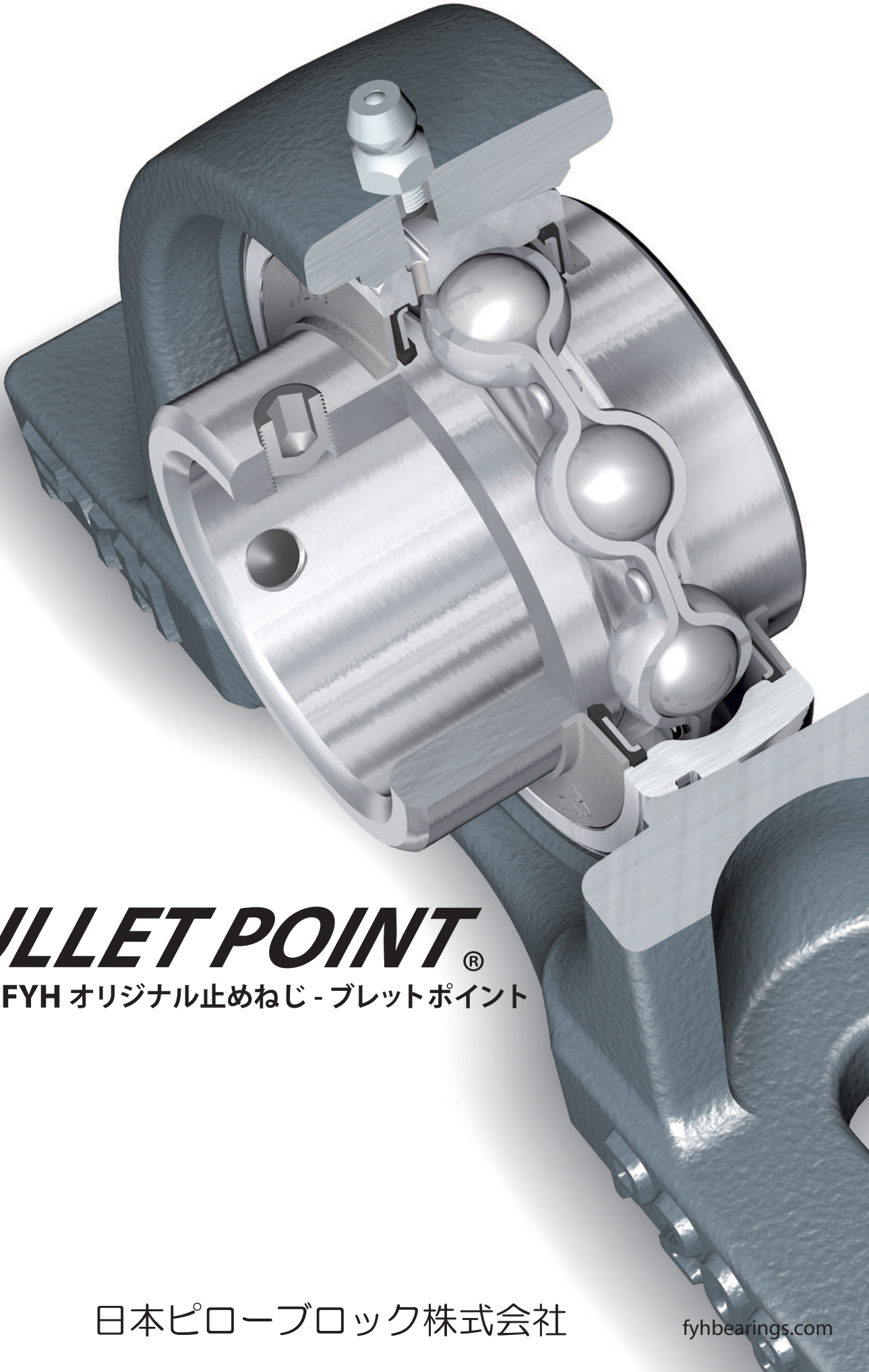


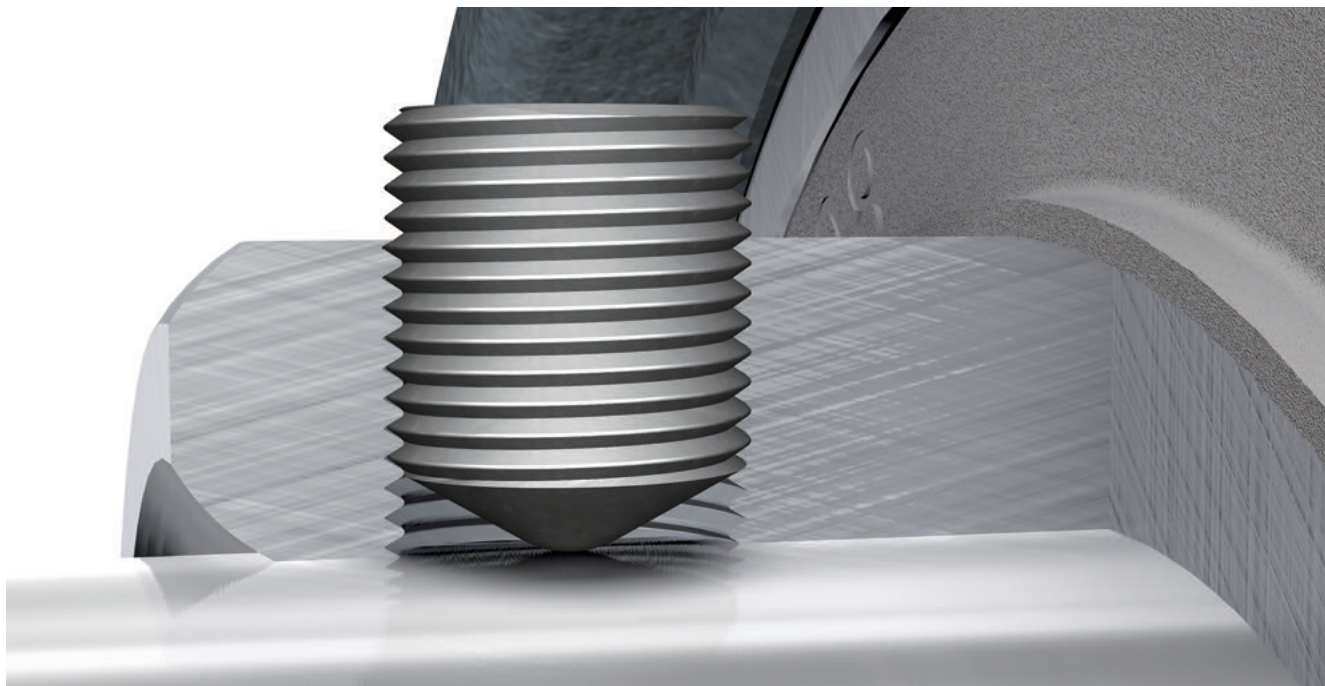
FYH[®]



BULLET POINT[®]

FYH オリジナル止めねじ - ブレットポイント

外方向へひろがってロックする止めねじ

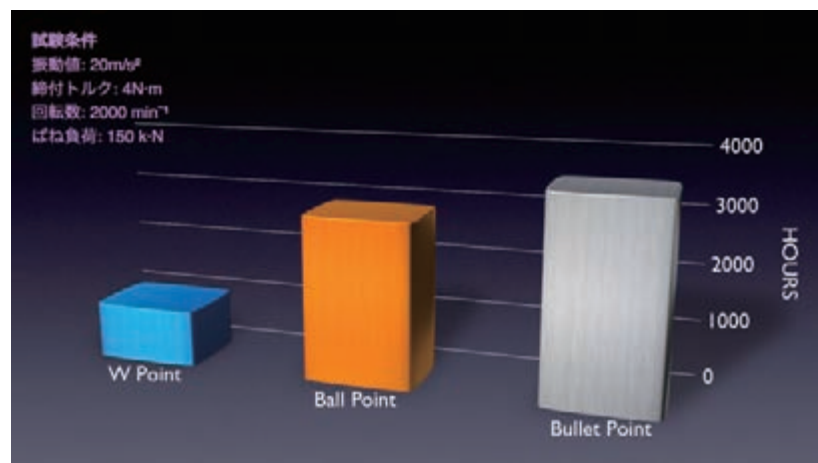


FYH オリジナルのブレットポイント止めねじは、先端部分が丸先形状でねじ山が外方向に広がってより強くロックするように設計された止めねじです。この止めねじは振動や衝撃などの使用条件下で、より長くロックすることが出来ます。

以前のスタンダードであったダブルポイント止めねじは、広い接触面とシャープなエッジによりシャフトに食い込ませるように設計されています。しかしながら振動などの使用条件下では、このシャープなエッジ先がつぶされやすく、シャフトとの間に隙間が出来てしまいます。そして、一度その隙間が出来てしまうとねじは緩みはじめます。

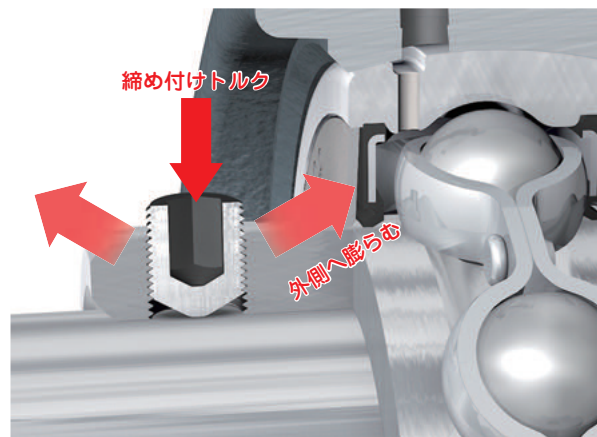
ブレットポイントを締め付けると、ねじ先の形状と変形しやすく設計されたその肉厚によって、締め付けた力がねじ部に伝えられ、ねじ山が外方向にスプリングのように広がることでねじ穴に食い込みロックします。ねじ先は1点で接触しており、その丸い形状のため振動によるダメージを受けにくく、またシャフトへの傷も最小限に抑えます。スチールボールと一体化させたタイプの止めねじは、ねじ先の形状は似ていますが、スチールボールとねじという2種類の違う材質で出来ている為にブレットポイントのようなねじの広がりや発生し難いです。

ブレットポイントは2010年より随時FYHのスタンダードの止めねじとなります。(PAT.PEND)
ブレットというのは英語で弾丸という意味です。弾丸のような形と弾丸が衝突して先が変形し外へ広がるようなイメージから命名しました。止めねじコードはG23です。



振動テスト結果

ダブルポイントは1,000時間で止めねじ先端部が摩耗しスリップを発生。
ボールポイントはハメアイ部からの摩耗粉が多く2,860時間で停止。
ブレットポイントは止めねじに異常なく、3,000時間を超えても緩みなし。



激しい振動や衝撃に強いオリジナル止めねじ

日本ピローブロック株式会社

〒587-0022 大阪府堺市美原区平尾 2306

TEL: 072-361-3752 FAX: 072-361-4173 E-mail: info@fyhbearings.com



fyhbearings.com

2010.06