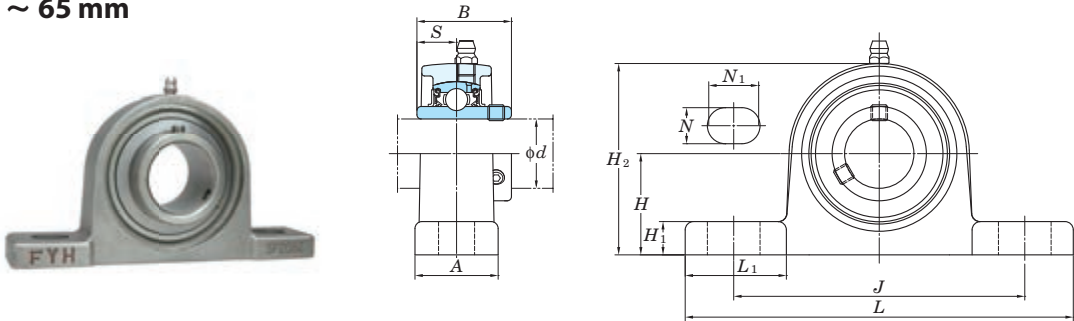


# FYH

# NEW STAINLESS

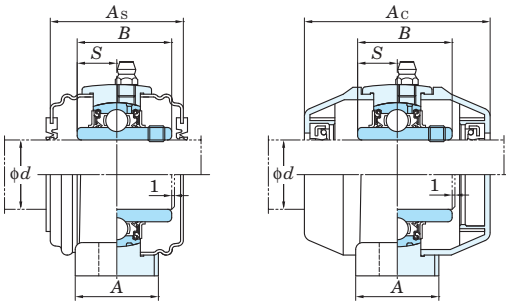


UCSP－S6  
円筒穴(止めねじ付き)  
d 12～65 mm



ステンレス鋼板カバー付き

プラスチックカバー付き



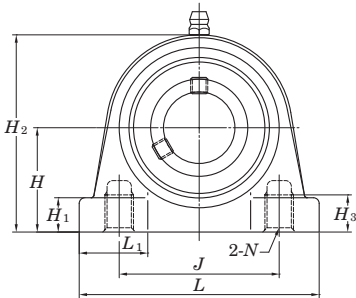
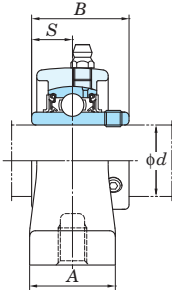
取付底面から球状軸受座中心までの距離の寸法差 ( $\Delta H_s$ )

単位 mm	
軸受箱呼び番号	$\Delta H_s$
SP203～SP210	±0.15
SP211～SP213	±0.2

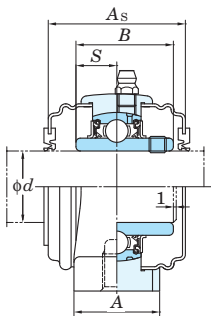
軸径 (mm)	寸 法 (mm)											取付け ボルトの呼び	ユニット 呼び番号	適 用 軸受箱		呼び番号	適 用 軸 受 基本定格荷重 (kN)			係数	カバー付きユニットの呼び番号				カバー寸法 (mm)		(参考) ユニット質量(kg)		
	$d$	$H$	$L$	$A$	$J$	$N$	$N_1$	$H_1$	$H_2$	$L_1$	$B$						$S$	$C_r$	$C_{0r}$		$f_0$	ステンレス鋼板カバー付き		プラスチックカバー付き		$A_s$	$A_c$	普通品、鋼板 カバー付き	プラスチック カバー付き
																						(貫通形)	(一端密閉形)	(貫通形)	(一端密閉形)				
12	30.2	127	30	95	13	18	11	56	37.5	27.4	11.5	M10	UCSP201XS6	SP203		UC201XS6	8.15	3.85	13.2	—	—	—	—	—	0.47	—			
15	30.2	127	30	95	13	18	11	56	37.5	27.4	11.5	M10	UCSP202XS6	SP203		UC202XS6	8.15	3.85	13.2	—	—	—	—	—	0.47	—			
17	30.2	127	30	95	13	18	11	56	37.5	27.4	11.5	M10	UCSP203XS6	SP203		UC203XS6	8.15	3.85	13.2	—	—	—	—	—	0.47	—			
20	33.3	127	30	95	13	18	11	63	33	31	12.7	M10	UCSP204S6	SP204		UC204S6	10.9	5.35	13.2	UCSP204CS6	UCSP204CDS6	UCSP204VCS6	UCSP204VCD6	45	62	0.6	0.6		
25	36.5	140	30	105	13	19	12	69	36.5	34.1	14.3	M10	UCSP205S6	SP205		UC205S6	11.9	6.30	13.9	UCSP205CS6	UCSP205CDS6	UCSP205VCS6	UCSP205VCD6	49	68	0.7	0.7		
30	42.9	165	36	121	17	21	13	81	43.5	38.1	15.9	M14	UCSP206S6	SP206		UC206S6	16.5	9.05	13.9	UCSP206CS6	UCSP206CDS6	UCSP206VCS6	UCSP206VCD6	53	80	1.1	1.1		
35	47.6	167	38	127	17	21	14	91	39	42.9	17.5	M14	UCSP207S6	SP207		UC207S6	21.8	12.3	13.9	UCSP207CS6	UCSP207CDS6	UCSP207VCS6	UCSP207VCD6	60	87	1.4	1.4		
40	49.2	184	40	137	17	21	14	97	43	49.2	19	M14	UCSP208S6	SP208		UC208S6	24.8	14.3	14.0	UCSP208CS6	UCSP208CDS6	UCSP208VCS6	UCSP208VCD6	69	98	1.7	1.7		
45	54	190	40	146	17	21	15	104	44	49.2	19	M14	UCSP209S6	SP209		UC209S6	27.8	16.2	14.0	UCSP209CS6	UCSP209CDS6	UCSP209VCS6	UCSP209VCD6	69	107	2.0	2.0		
50	57.2	206	45	159	20	22	16	111	48	51.6	19	M16	UCSP210S6	SP210		UC210S6	29.8	18.6	14.4	UCSP210CS6	UCSP210CDS6	UCSP210VCS6	UCSP210VCD6	74	120	2.5	2.5		
55	63.5	219	48	171	20	22	16	125	47.5	55.6	22.2	M16	UCSP211S6	SP211		UC211S6	36.8	23.5	14.4	UCSP211CS6	UCSP211CDS6	UCSP211VCS6	UCSP211VCD6	75	129	3.4	3.4		
60	69.8	241	55	184	20	25	17	138	51.5	65.1	25.4	M16	UCSP212S6	SP212		UC212S6	44.5	29	14.4	UCSP212CS6	UCSP212CDS6	UCSP212VCS6	UCSP212VCD6	88	140	4.5	4.5		
65	76.2	265	57	203	25	29	21	150	58	65.1	25.4	M20	UCSP213S6	SP213		UC213S6	48.2	32.1	14.4	UCSP213CS6	UCSP213CDS6	UCSP213VCS6	UCSP213VCD6	89	150	5.6	5.6		

備考) 1. ユニット呼び番号及びカバー付きユニットの呼び番号には、内径番号の後にはめあい記号が付きます。  
2. 適用するグリースニップルの呼びを次に示します。  
A-1/4-28UNFN13..... 201X~210  
A-R1/8N13..... 211~213  
3. 適用軸受の寸法及び形状は、軸受寸法表を参照ください。

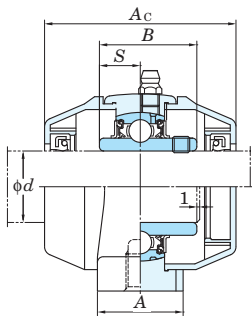
UCSPA－S6  
円筒穴(止めねじ付き)  
d 12～50 mm



ステンレス鋼板カバー付き



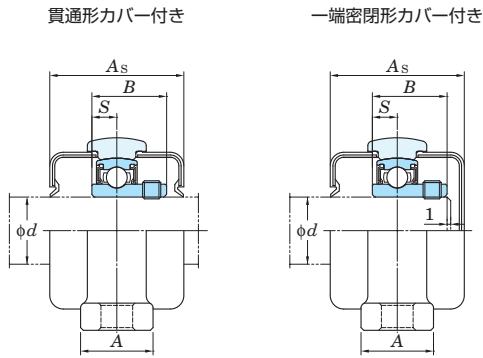
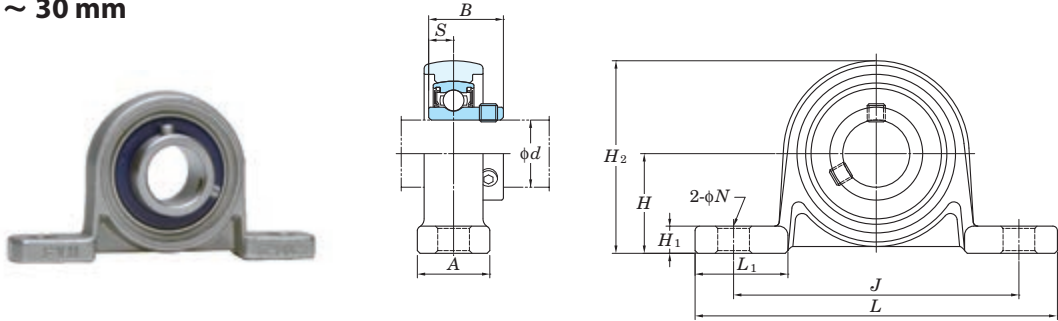
プラスチックカバー付き



軸径 (mm)  d	寸 法 (mm)											ユニット 呼び番号	適 用 軸受箱	呼び番号		適 用 軸 受			カバー付きユニットの呼び番号				カバー寸法 (mm)		(参考) ユニット質量(kg)	
	H	L	A	J	N	H <sub>1</sub>	H <sub>2</sub>	H <sub>3</sub>	L <sub>1</sub>	B	S					基本定格荷重 (kN)		係数	ステンレス鋼板カバー付き		プラスチックカバー付き		A <sub>s</sub>	A <sub>c</sub>	普通品、鋼板 カバー付き	プラスチック カバー付き
	±0.15			±0.5												C <sub>r</sub>	C <sub>0r</sub>	f <sub>0</sub>	(貫通形)	(一端密閉形)	(貫通形)	(一端密閉形)				
12	30.2	76	30	52	M10×1.5	10	57	13	22	27.4	11.5	UCSPA201XS6	SPA203	UC201XS6		8.15	3.85	13.2	—	—	—	—	—	—	0.43	—
15	30.2	76	30	52	M10×1.5	10	57	13	22	27.4	11.5	UCSPA202XS6	SPA203	UC202XS6		8.15	3.85	13.2	—	—	—	—	—	—	0.43	—
17	30.2	76	30	52	M10×1.5	10	57	13	22	27.4	11.5	UCSPA203XS6	SPA203	UC203XS6		8.15	3.85	13.2	—	—	—	—	—	—	0.43	—
20	30.2	76	30	52	M10×1.5	10	60	13	22	31	12.7	UCSPA204S6	SPA204	UC204S6		10.9	5.35	13.2	UCSPA204CS6	UCSPA204CDS6	UCSPA204VCS6	UCSPA204VCD6	45	62	0.47	0.47
25	36.5	84	30	56	M10×1.5	12	69	13	24	34.1	14.3	UCSPA205S6	SPA205	UC205S6		11.9	6.30	13.9	UCSPA205CS6	UCSPA205CDS6	UCSPA205VCS6	UCSPA205VCD6	49	68	0.63	0.63
30	42.9	94	36	66	M14×2	12	81	18	28	38.1	15.9	UCSPA206S6	SPA206	UC206S6		16.5	9.05	13.9	UCSPA206CS6	UCSPA206CDS6	UCSPA206VCS6	UCSPA206VCD6	53	80	0.91	0.91
35	47.6	110	38	80	M14×2	13	91	20	30	42.9	17.5	UCSPA207S6	SPA207	UC207S6		21.8	12.3	13.9	UCSPA207CS6	UCSPA207CDS6	UCSPA207VCS6	UCSPA207VCD6	60	87	1.3	1.3
40	49.2	116	40	84	M14×2	13	97	20	32	49.2	19	UCSPA208S6	SPA208	UC208S6		24.8	14.3	14.0	UCSPA208CS6	UCSPA208CDS6	UCSPA208VCS6	UCSPA208VCD6	69	98	1.5	1.5
45	54.2	120	40	90	M14×2	13	104	25	32	49.2	19	UCSPA209S6	SPA209	UC209S6		27.8	16.2	14.0	UCSPA209CS6	UCSPA209CDS6	UCSPA209VCS6	UCSPA209VCD6	69	107	1.82	1.82
50	57.2	130	45	94	M16×2	14	111	25	36	51.6	19	UCSPA210S6	SPA210	UC210S6		29.8	18.6	14.4	UCSPA210CS6	UCSPA210CDS6	UCSPA210VCS6	UCSPA210VCD6	74	120	2.26	2.26

備考) 1. ユニット呼び番号及びカバー付きユニットの呼び番号には、内径番号の後にはめあい記号が付きます。  
2. 適用するグリースニップルの呼びは、A-1/4-28UNFN13です。  
3. 適用軸受の寸法及び形状は、軸受寸法表を参照ください。

USP－S6  
円筒穴(止めねじ付き)  
d 10～30mm

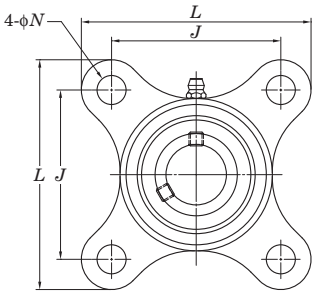
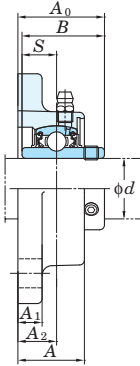


軸径 (mm)	寸 法 (mm)										取付け ボルト の呼び	ユニット 呼び番号	適 用 軸受箱		呼び番号	適 用 軸 受 基本定格荷重 (kN)			係数	カバー付きユニットの 呼 び 番 号		カバー寸法 (mm)	(参考) ユニット質量(kg)  普通品、鋼板 カバー付き
	<i>H</i>	<i>L</i>	<i>A</i>	<i>J</i>	<i>N</i>	<i>H</i> <sub>1</sub>	<i>H</i> <sub>2</sub>	<i>L</i> <sub>1</sub>	<i>B</i>	<i>S</i>						<i>C</i> <sub>r</sub>	<i>C</i> <sub>0r</sub>	<i>f</i> <sub>0</sub>		(貫通形)	(一端密閉形)		
	±0.15			±0.4																			
<i>d</i>																							
10	18	67	16	53	7	5	35	18	15	5	M6	USP000S6	SP000		SU000S6	3.9	1.55	12.3	USP000CS6	USP000CDS6	29	0.08	
12	19	71	16	56	7	5	37	18.5	15	5	M6	USP001S6	SP001		SU001S6	4.3	1.9	13.2	USP001CS6	USP001CDS6	29	0.08	
15	22	80	16	63	7	6	42.5	20.5	16.5	5.5	M6	USP002S6	SP002		SU002S6	4.7	2.25	13.9	USP002CS6	USP002CDS6	31	0.11	
17	24	85	18	67	7	6	46	21	17.5	6	M6	USP003S6	SP003		SU003S6	5.1	2.6	14.4	USP003CS6	USP003CDS6	33	0.14	
20	28	100	20	80	10	8	54.5	25	21	7	M8	USP004S6	SP004		SU004S6	7.9	4	13.9	USP004CS6	USP004CDS6	38	0.23	
25	32	112	20	90	10	9	61	27.5	22	7	M8	USP005S6	SP005		SU005S6	8.5	4.65	14.5	USP005CS6	USP005CDS6	40	0.28	
30	36	132	26	106	13	10	69	34	24.5	7.5	M10	USP006S6	SP006		SU006S6	11.2	6.6	14.7	USP006CS6	USP006CDS6	44	0.43	

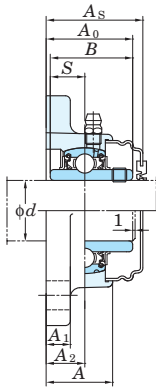
備考) 1. ユニット呼び番号及びカバー付きユニットの呼び番号には、内径番号の後にはめあい記号が付きます。  
2. 適用軸受の寸法及び形状は、軸受寸法表を参照ください。



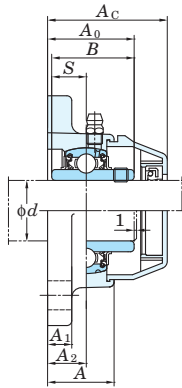
UCSF – S6  
円筒穴(止めねじ付き)  
d 20 ~ 65 mm



ステンレス鋼板カバー付き



プラスチックカバー付き



取付面から球状軸受座中心までの距離の寸法差 (ΔA2s) およびボルト穴の位置度公差(X)

単位 mm		
軸受箱呼び番号	ΔA2s	X
SF204~SF210	±0.5	0.7
SF211~SF213	±0.8	1

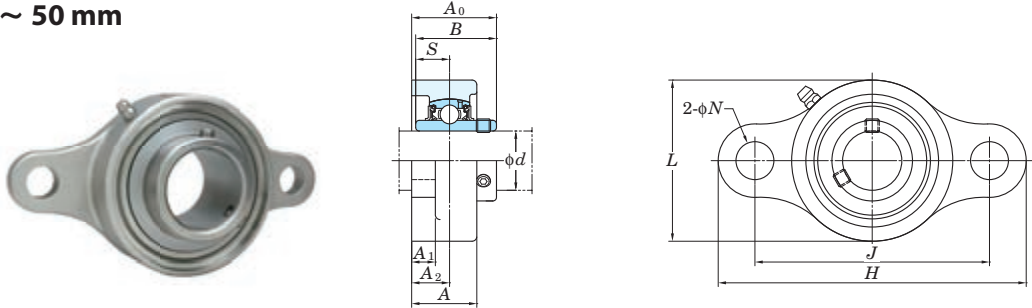
ボルト穴径の寸法差 (ΔNs)

単位 mm	
軸受箱呼び番号	ΔNs
SF204~SF213	±0.2

軸径 (mm)  d	寸 法 (mm)									取付け ボルト の呼び	ユニット 呼び番号	適 用 軸受箱		呼び番号	適 用 軸 受 基本定格荷重 (kN)			カバー付きユニットの呼び番号				カバー寸法 (mm)		(参考) ユニット質量(kg)	
	L	A	J	N ±0.2	A1	A2	A0	B	S						Cr	Cor	f0	ステンレス鋼板カバー付き		プラスチックカバー付き		As	Ac	普通品、鋼板 カバー付き	プラスチック カバー付き
																		(貫通形)	(一端密閉形)	(貫通形)	(一端密閉形)				
20	86	26	64	12	10	15	33.3	31	12.7	M10	UCSF204S6	SF204		UC204S6	10.9	5.35	13.2	UCSF204CS6	UCSF204DS6	UCSF204VCS6	UCSF204VDS6	38	46	0.53	0.53
25	95	27.5	70	12	10	16	35.8	34.1	14.3	M10	UCSF205S6	SF205		UC205S6	11.9	6.3	13.9	UCSF205CS6	UCSF205DS6	UCSF205VCS6	UCSF205VDS6	40	49.5	0.68	0.68
30	108	31	83	12	10	18	40.2	38.1	15.9	M10	UCSF206S6	SF206		UC206S6	16.5	9.05	13.9	UCSF206CS6	UCSF206DS6	UCSF206VCS6	UCSF206VDS6	45	58	1.02	1.02
35	117	34	92	14	11	19	44.4	42.9	17.5	M12	UCSF207S6	SF207		UC207S6	21.8	12.3	13.9	UCSF207CS6	UCSF207DS6	UCSF207VCS6	UCSF207VDS6	49	62.5	1.30	1.30
40	130	36	102	16	12	21	51.2	49.2	19	M14	UCSF208S6	SF208		UC208S6	24.8	14.3	14.0	UCSF208CS6	UCSF208DS6	UCSF208VCS6	UCSF208VDS6	56	70	1.63	1.63
45	137	38	105	16	13	22	52.2	49.2	19	M14	UCSF209S6	SF209		UC209S6	27.8	16.2	14.0	UCSF209CS6	UCSF209DS6	UCSF209VCS6	UCSF209VDS6	57	75.5	1.92	1.92
50	143	40	111	16	13	22	54.6	51.6	19	M14	UCSF210S6	SF210		UC210S6	29.8	18.6	14.4	UCSF210CS6	UCSF210DS6	UCSF210VCS6	UCSF210VDS6	59	82	2.18	2.18
55	162	43	130	19	15	25	58.4	55.6	22.2	M16	UCSF211S6	SF211		UC211S6	36.8	23.5	14.4	UCSF211CS6	UCSF211DS6	UCSF211VCS6	UCSF211VDS6	63	89.5	3.01	3.01
60	175	48	143	19	15	29	68.7	65.1	25.4	M16	UCSF212S6	SF212		UC212S6	44.5	29	14.4	UCSF212CS6	UCSF212DS6	UCSF212VCS6	UCSF212VDS6	73	99	3.82	3.82
65	187	50	149	19	18	30	69.7	65.1	25.4	M16	UCSF213S6	SF213		UC213S6	48.2	32.1	14.4	UCSF213CS6	UCSF213DS6	UCSF213VCS6	UCSF213VDS6	75	105	5.02	5.02

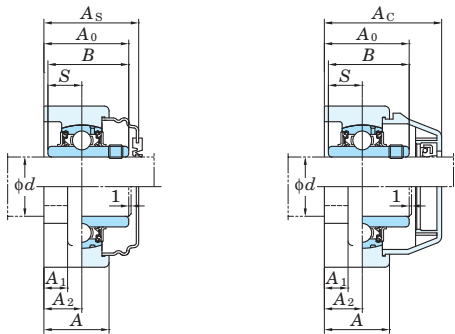
- 備考) 1. ユニット呼び番号及びカバー付きユニットの呼び番号には、内径番号の後にはめあい記号が付きます。  
2. 適用するグリースニップルの呼びを次に示します。  
A-1/4-28UNFN13..... 204~210  
A-R1/8N13 ..... 211~213  
3. 適用軸受の寸法及び形状は、軸受寸法表を参照ください。

UCSFL－S6  
円筒穴(止めねじ付き)  
d 12～50 mm



ステンレス鋼板カバー付き

プラスチックカバー付き



取付面から球状軸受座中心までの距離の寸法差  
( $\Delta A_{2s}$ )およびボルト穴中心間の距離の寸法差( $\Delta J_s$ )

単位 mm		
軸受箱呼び番号	$\Delta A_{2s}$	$\Delta J_s$
SFL203～SFL210	±0.5	±0.5

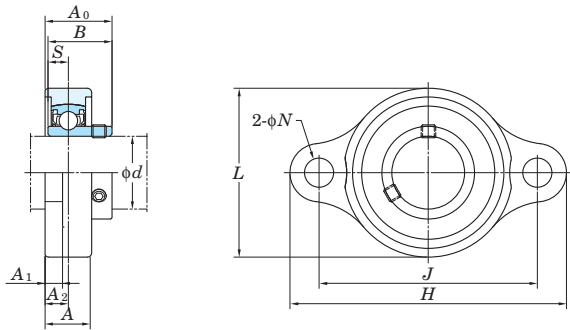
ボルト穴径の寸法差( $\Delta N_s$ )

単位 mm	
軸受箱呼び番号	$\Delta N_s$
SFL203～SFL210	±0.2

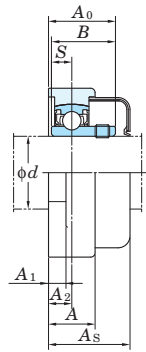
軸径 (mm)  $d$	寸 法 (mm)										取付け ボルト の呼び	ユニット 呼び番号	適 用 軸受箱	呼び番号	適 用 軸 受 基本定格荷重 (kN)			カバー付きユニットの呼び番号				カバー寸法 (mm)		(参考) ユニット質量(kg)	
	$H$	$L$	$A$	$J$ ±0.5	$N$ ±0.2	$A_1$	$A_2$ ±0.5	$A_0$	$B$	$S$								ステンレス鋼板カバー付き		プラスチックカバー付き		$A_s$	$A_c$	普通品、鋼板 カバー付き	プラスチック カバー付き
																		(貫通形)	(一端密閉形)	(貫通形)	(一端密閉形)				
12	98	52	24	76.5	12	10	14	29.9	27.4	11.5	M10	UCSFL201XS6	SFL203	UC201XS6	8.15	3.85	13.2	—	—	—	—	—	—	0.33	—
15	98	52	24	76.5	12	10	14	29.9	27.4	11.5	M10	UCSFL202XS6	SFL203	UC202XS6	8.15	3.85	13.2	—	—	—	—	—	—	0.33	—
17	98	52	24	76.5	12	10	14	29.9	27.4	11.5	M10	UCSFL203XS6	SFL203	UC203XS6	8.15	3.85	13.2	—	—	—	—	—	—	0.33	—
20	113	60	26	90	12	10	15	33.3	31	12.7	M10	UCSFL204S6	SFL204	UC204S6	10.9	5.35	13.2	UCSFL204CS6	UCSFL204DS6	UCSFL204VCS6	UCSFL204VDS6	38	46	0.47	0.47
25	130	68	27.5	99	16	10	16	35.8	34.1	14.3	M14	UCSFL205S6	SFL205	UC205S6	11.9	6.30	13.9	UCSFL205CS6	UCSFL205DS6	UCSFL205VCS6	UCSFL205VDS6	40	49.5	0.61	0.61
30	148	80	31	117	16	10	18	40.2	38.1	15.9	M14	UCSFL206S6	SFL206	UC206S6	16.5	9.05	13.9	UCSFL206CS6	UCSFL206DS6	UCSFL206VCS6	UCSFL206VDS6	45	58	0.9	0.9
35	161	85	34	130	16	11	19	44.4	42.9	17.5	M14	UCSFL207S6	SFL207	UC207S6	21.8	12.3	13.9	UCSFL207CS6	UCSFL207DS6	UCSFL207VCS6	UCSFL207VDS6	49	62.5	1.1	1.1
40	175	94	36	144	16	12	21	51.2	49.2	19	M14	UCSFL208S6	SFL208	UC208S6	24.8	14.3	14.0	UCSFL208CS6	UCSFL208DS6	UCSFL208VCS6	UCSFL208VDS6	56	70	1.4	1.4
45	188	100	38	148	19	13	22	52.2	49.2	19	M16	UCSFL209S6	SFL209	UC209S6	27.8	16.2	14.0	UCSFL209CS6	UCSFL209DS6	UCSFL209VCS6	UCSFL209VDS6	57	75.5	1.6	1.6
50	197	106	40	157	19	13	22	54.6	51.6	19	M16	UCSFL210S6	SFL210	UC210S6	29.8	18.6	14.4	UCSFL210CS6	UCSFL210DS6	UCSFL210VCS6	UCSFL210VDS6	59	82	1.9	1.9

備考) 1. ユニット呼び番号及びカバー付きユニットの呼び番号には、内径番号の後にはめあい記号が付きます。  
2. 適用するグリースニップルの呼びは、A-1/4-28UNFN13です。  
3. 適用軸受の寸法及び形状は、軸受寸法表を参照ください。

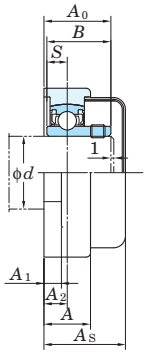
USFL－S6  
円筒穴(止めねじ付き)  
d 10 ～ 30 mm



貫通形カバー付き



一端密閉形カバー付き



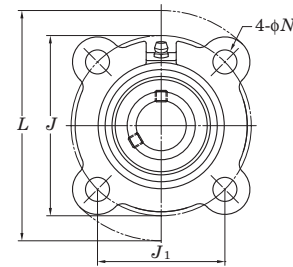
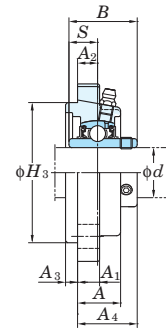
取付面から球状軸受座中心までの距離の寸法差  
( $\Delta A_{2s}$ )およびボルト穴中心間の距離の寸法差( $\Delta J_s$ )

単位 mm		
軸受箱呼び番号	$\Delta A_{2s}$	$\Delta J_s$
SFL000～SFL006	±0.5	±0.4

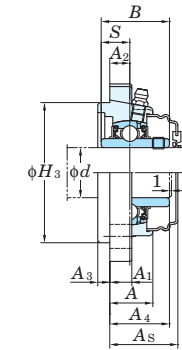
軸径 (mm)  $d$	寸 法 (mm)										取付け ボルト の呼び	ユニット 呼び番号	適 用 軸受箱		呼び番号	適 用 軸 受 基本定格荷重 (kN)			カバー付きユニットの呼び番号		カバー寸法 (mm)  $A_s$	(参考) ユニット質量(kg)  普通品、鋼板 カバー付き
	$H$	$L$	$A$	$J$ ±0.4	$N$	$A_1$	$A_2$ ±0.5	$A_0$	$B$	$S$						$C_r$	$C_{0r}$	$f_0$	(貫通形)	(一端密閉形)		
10	60	34	12	45	7	5	6	16	15	5	M6	USFL000S6	SFL000		SU000S6	3.9	1.55	12.3	USFL000CS6	USFL000DS6	20.5	0.076
12	63	36	12	48	7	5	6	16	15	5	M6	USFL001S6	SFL001		SU001S6	4.3	1.9	13.2	USFL001CS6	USFL001DS6	20.5	0.080
15	67	41	13	53	7	6	6.5	17.5	16.5	5.5	M6	USFL002S6	SFL002		SU002S6	4.7	2.25	13.9	USFL002CS6	USFL002DS6	22	0.1
17	71	44	14	56	7	6	7	18.5	17.5	6	M6	USFL003S6	SFL003		SU003S6	5.1	2.6	14.4	USFL003CS6	USFL003DS6	23.5	0.13
20	91	53	16	71	10	6	8	22	21	7	M8	USFL004S6	SFL004		SU004S6	7.9	4	13.9	USFL004CS6	USFL004DS6	27	0.21
25	95	58	16	75	10	6	8	23	22	7	M8	USFL005S6	SFL005		SU005S6	8.5	4.65	14.5	USFL005CS6	USFL005DS6	28	0.23
30	110	66	18	85	13	7	9	26	24.5	7.5	M10	USFL006S6	SFL006		SU006S6	11.2	6.6	14.7	USFL006CS6	USFL006DS6	31	0.33

備考) 1. ユニット呼び番号及びカバー付きユニットの呼び番号には、内径番号の後にはめあい記号が付きます。  
2. 適用軸受の寸法及び形状は、軸受寸法表を参照ください。

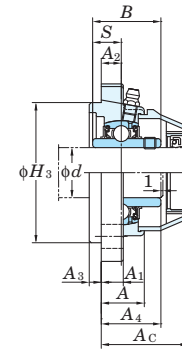
UCSFC-S6  
円筒穴(止めねじ付き)  
 $d$  20 ~ 50 mm



ステンレス鋼板カバー付き



プラスチックカバー付き



印ろう外径の寸法差( $\Delta H_{3s}$ )、ボルト穴の位置度公差( $X$ )  
および印ろうの円周振れ公差( $Y$ )

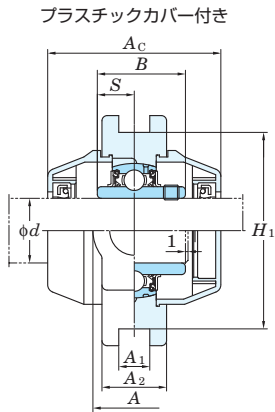
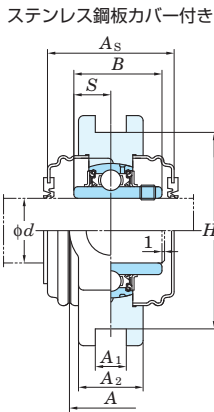
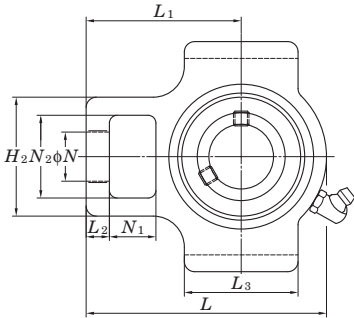
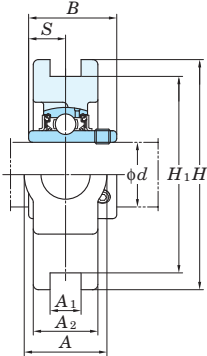
		単位 mm	
軸受箱呼び番号	$\Delta_{H3s}$	X	Y
SFC204~SFC206	0 -0.046	0.7	0.2
SFC207~SFC210	0 -0.054		

軸径 (mm)	寸 法 (mm)												取付け ボルトの呼び	ユニット 呼び番号	適 用 軸受箱	呼び番号	適 用 軸 受 基本定格荷重 (kN)		係数	カバー付きユニットの呼び番号				カバー寸法 (mm)		(参考) ユニット質量(kg)		
	<i>L</i>	<i>H</i> <sub>3</sub>	<i>J</i>	<i>J</i> <sub>1</sub>	<i>N</i> ±0.2	<i>A</i>	<i>A</i> <sub>1</sub>	<i>A</i> <sub>2</sub> ±0.5	<i>A</i> <sub>3</sub>	<i>A</i> <sub>4</sub>	<i>B</i>	<i>S</i>					ステンレス鋼板カバー付き			プラスチックカバー付き		<i>A</i> <sub>s</sub>	<i>A</i> <sub>c</sub>	普通品、鋼板 カバー付き	プラスチック カバー付き			
																	(貫通形)	(一端密閉形)		(貫通形)	(一端密閉形)							
<i>d</i>															<i>C</i> <sub>r</sub>	<i>C</i> <sub>0r</sub>	<i>f</i> <sub>0</sub>											
20	100	62	78	55.1	12	21	10	10	5	28.3	31	12.7	M10	UCSFC204S6	SFC204		UC204S6	10.9	5.35	13.2	UCSFC204CS6	UCSFC204DS6	UCSFC204VCS6	UCSFC204VDS6	32	41	0.54	0.54
25	115	70	90	63.6	12	21.5	10	10	6	29.8	34.1	14.3	M10	UCSFC205S6	SFC205		UC205S6	11.9	6.3	13.9	UCSFC205CS6	UCSFC205DS6	UCSFC205VCS6	UCSFC205VDS6	34	43.5	0.72	0.72
30	125	80	100	70.7	12	23	10	10	8	32.2	38.1	15.9	M10	UCSFC206S6	SFC206		UC206S6	16.5	9.05	13.9	UCSFC206CS6	UCSFC206DS6	UCSFC206VCS6	UCSFC206VDS6	36	50	0.92	0.92
35	135	90	110	77.8	14	26	12	11	8	36.4	42.9	17.5	M12	UCSFC207S6	SFC207		UC207S6	21.8	12.3	13.9	UCSFC207CS6	UCSFC207DS6	UCSFC207VCS6	UCSFC207VDS6	41	54.5	1.24	1.24
40	145	100	120	84.8	14	26	12	11	10	41.2	49.2	19	M12	UCSFC208S6	SFC208		UC208S6	24.8	14.3	14.0	UCSFC208CS6	UCSFC208DS6	UCSFC208VCS6	UCSFC208VDS6	45	60	1.56	1.56
45	160	105	132	93.3	16	26	12	10	12	40.2	49.2	19	M14	UCSFC209S6	SFC209		UC209S6	27.8	16.2	14.0	UCSFC209CS6	UCSFC209DS6	—	—	44	—	1.87	—
50	166	110	138	97.6	16	28	14	10	12	42.6	51.6	19	M14	UCSFC210S6	SFC210		UC210S6	29.8	18.6	14.4	UCSFC210CS6	UCSFC210DS6	—	—	47	—	2.22	—

(備考) 1. ユニット呼び番号及びカバー付きユニットの呼び番号には、内径番号の後はめあい記号が付きます。  
2. 適用するグリースニップルの呼びは、A-1/4-28UNFN13です。  
3. 適用軸受の寸法及び形状は、軸受寸法表を参照ください。



UCST－S6  
円筒穴(止めねじ付き)  
d 20～50 mm



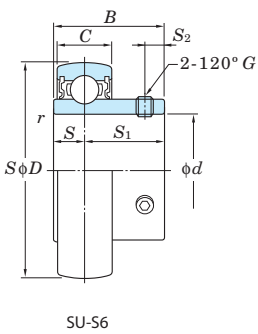
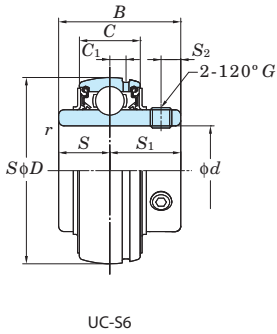
溝幅の寸法差( $\Delta A_{1s}$ )、両溝底間の距離の寸法差( $\Delta H_{1s}$ )および両溝側面の対称度公差(X)

軸受箱呼び番号	単位 mm		
	$\Delta A_{1s}$	$\Delta H_{1s}$	X
ST204～ST210	+0.2 0	0 -0.5	0.5

軸径 (mm)	寸 法 (mm)															ユニット 呼び番号	適 用 軸受箱		呼び番号	適 用 軸 受 基本定格荷重 (kN)			係数	カバー付きユニットの呼び番号				カバー寸法 (mm)		(参考) ユニット質量(kg)	
	A	A <sub>1</sub>	A <sub>2</sub>	H	H <sub>1</sub>	H <sub>2</sub>	L	L <sub>1</sub>	L <sub>2</sub>	L <sub>3</sub>	N	N <sub>1</sub>	N <sub>2</sub>	B	S					ステンレス鋼板カバー付き		プラスチックカバー付き		A <sub>s</sub>	A <sub>c</sub>	普通品、鋼板 カバー付き	プラスチック カバー付き				
																				(貫通形)	(一端密閉形)	(貫通形)						(一端密閉形)			
d																															
20	32	12	23	89	76	46	89	59	9	44	19	18	32	31	12.7	UCST204S6	ST204		UC204S6	10.9	5.35	13.2	UCST204CS6	UCST204CDS6	UCST204VCS6	UCST204VCD6	45	62	0.73	0.73	
25	32	12	25	89	76	46	93	60	9	44	19	18	32	34.1	14.3	UCST205S6	ST205		UC205S6	11.9	6.30	13.9	UCST205CS6	UCST205CDS6	UCST205VCS6	UCST205VCD6	49	68	0.79	0.79	
30	37	12	27	102	89	52	106	67	9	50	22	18	37	38.1	15.9	UCST206S6	ST206		UC206S6	16.5	9.05	13.9	UCST206CS6	UCST206CDS6	UCST206VCS6	UCST206VCD6	53	80	1.1	1.1	
35	37	12	31	102	89	56	119	75	11	56	22	18	37	42.9	17.5	UCST207S6	ST207		UC207S6	21.8	12.3	13.9	UCST207CS6	UCST207CDS6	UCST207VCS6	UCST207VCD6	60	87	1.5	1.5	
40	49	16	32	114	102	74	135	85	14	64	29	20	49	49.2	19	UCST208S6	ST208		UC208S6	24.8	14.3	14.0	UCST208CS6	UCST208CDS6	UCST208VCS6	UCST208VCD6	69	98	2.0	2.0	
45	49	16	34	117	102	74	137	85	14	66	29	20	49	49.2	19	UCST209S6	ST209		UC209S6	27.8	16.2	14.0	UCST209CS6	UCST209CDS6	UCST209VCS6	UCST209VCD6	69	107	2.1	2.1	
50	49	16	35	117	102	74	143	87	14	72	29	20	49	51.6	19	UCST210S6	ST210		UC210S6	29.8	18.6	14.4	UCST210CS6	UCST210CDS6	UCST210VCS6	UCST210VCD6	74	120	2.3	2.3	

備考) 1. ユニット呼び番号及びカバー付きユニットの呼び番号には、内径番号の後はめあい記号が付きます。  
2. 適用するグリースニップルの呼びは、B-1/4-28UNFN13です。  
3. 適用軸受の寸法及び形状は、軸受寸法表を参照ください。

UC－S6, SU－S6 (耐食ステンレス)  
円筒穴(止めねじ付き)  
d 10～65 mm



軸径 (mm)	主 要 寸 法 (mm)				基本定格荷重 (kN)		係数	軸 受 呼び番号	寸 法 (mm)				止めねじ の 呼 び	(参考) 質 量 (kg)
	d	D	B	C	r(最小)	C <sub>r</sub>	C <sub>0r</sub>		C <sub>1</sub>	S	S <sub>1</sub>	S <sub>2</sub>	G	
10		26	15	8	0.3	3.9	1.55	SU000S6	—	5	10	3	M3×0.35	0.024
		40	27.4	13	0.6	8.15	3.85		3.5	11.5	15.9	4	M5×0.5	0.10
15		32	16.5	9	0.3	4.7	2.25	SU002S6	—	5.5	11	3.3	M4×0.5	0.038
		40	27.4	13	0.6	8.15	3.85		3.5	11.5	15.9	4	M5×0.5	0.10
17		35	17.5	10	0.3	5.1	2.6	SU003S6	—	6	11.5	3.3	M4×0.5	0.050
		40	27.4	13	0.6	8.15	3.85		3.5	11.5	15.9	4	M5×0.5	0.10
20		42	21	12	0.6	7.9	4	SU004S6	—	7	14	4	M5×0.5	0.080
		47	31	16	1	10.9	5.35		4	12.7	18.3	5	M6×0.75	0.16
25		47	22	12	0.6	8.5	4.65	SU005S6	—	7	15	4.5	M5×0.5	0.10
		52	34.1	17	1	11.9	6.3		5	14.3	19.8	5.5	M6×0.75	0.20
30		55	24.5	13	1	11.2	6.6	SU006S6	—	7.5	17	5.5	M5×0.5	0.15
		62	38.1	19	1	16.5	9.05		5	15.9	22.2	6	M6×0.75	0.32
35		72	42.9	20	1.1	21.8	12.3	UC207S6	5.5	17.5	25.4	6.5	M8×1	0.48
40		80	49.2	21	1.1	24.8	14.3	UC208S6	6	19	30.2	8	M8×1	0.64
45		85	49.2	22	1.1	27.8	16.2	UC209S6	6	19	30.2	8	M8×1	0.68
50		90	51.6	24	1.1	29.8	18.6	UC210S6	6	19	32.6	9	M8×1	0.80
55		100	55.6	25	1.5	36.8	23.5	UC211S6	7	22.2	33.4	9	M10×1.25	1.11
60		110	65.1	27	1.5	44.5	29	UC212S6	7.5	25.4	39.7	10.5	M10×1.25	1.54
65		120	65.1	28	1.5	48.6	32.1	UC213S6	7.5	25.4	39.7	12	M12×1.5	1.86

備考) S6シリーズは、耐食シリーズのステンレス軸受です。

なめらかな表面。水滴が残らない。



FYH 新ステンレスハウジングは形状を再デザインし、レーザーマーキングが施された表面は、水洗い後に水滴が残る場所が全くないほど、とてもなめらかです。ハウジングのなめらかな表面と、フラットな裏ベタの取り付け面は、バクテリアの発生率を抑えます。

この新ハウジングは全型番でカバーの装着が可能となっており、プラスチックカバーおよびステンレスカバーが選択できます。プラスチックカバーにはドレン穴を設けているため、水が侵入してもすぐに排出されます。  
また、ステンレスハウジングの材質はすべて SCS14 のため、従来の SCS13 に比べ耐食性がアップしています。  
ステンレスベアリングはすべて H1 グレードの食品グリースが初期封入されているため、食品関連産業用に安心してご使用頂けます。  
さらに、FYH オリジナルシールであるダブルリップのフローバックシールが、水洗いの際のベアリングへの水の浸入を防ぎます。  
FYH の新ステンレスシリーズは、食品産業・医薬品包装・肥料散布装置・塩散布装置など、過酷な使用条件に耐えうように設計されたシリーズです。

部 品		材 質
軸 受	軌道輪	SUS440C 相当品
	転動体	SUS440C 相当品
	スリング	SUS304
	保持器	SUS304
	シール	NBR
※止めねじ		SUS304
軸受箱		SCS14

※止めねじ M3,M4,M5 は、SCM435 にステンレスコートとなります。  
※USP、USFL は SCS13 となります。

備 考

- 1. 封入グリース  
食品用グリース (H1 認証)
- 2. 軸受の仕様温度範囲  
0～+100℃

軸受温度が 50℃を超える場合は、給油のできる UCS6 タイプを推奨します。

耐食ユニットを再デザイン



**FYH株式会社**

**〒587-0022 大阪府堺市美原区平尾 2306**

**TEL: 072-361-3750   FAX: 072-361-4173   E-mail: [info@fyh.co.jp](mailto:info@fyh.co.jp)**